

「クラシックレールウェイホテル人吉球磨」

ひとよし おこぼ やたけ
JR肥薩線「人吉駅」「大畑駅」「矢岳駅」の3駅をまたぐ古民家の宿。列車がつなく秘境オーベルジュ

■ DATA ■

- ブランド名 : クラシックレールウェイホテル人吉球磨
- 業種 : レストラン・宿泊
- クライアント名 : 株式会社CLASSIC RAILWAY HOTEL
- エリア : 熊本県 人吉市
- 開始時期 : 2018年9月



ブランドロゴマーク



大畑駅構内「田畑裏キュービズヌ Loop(ループ)」



Loop(ループ) 正面入口

■ 概要 ■

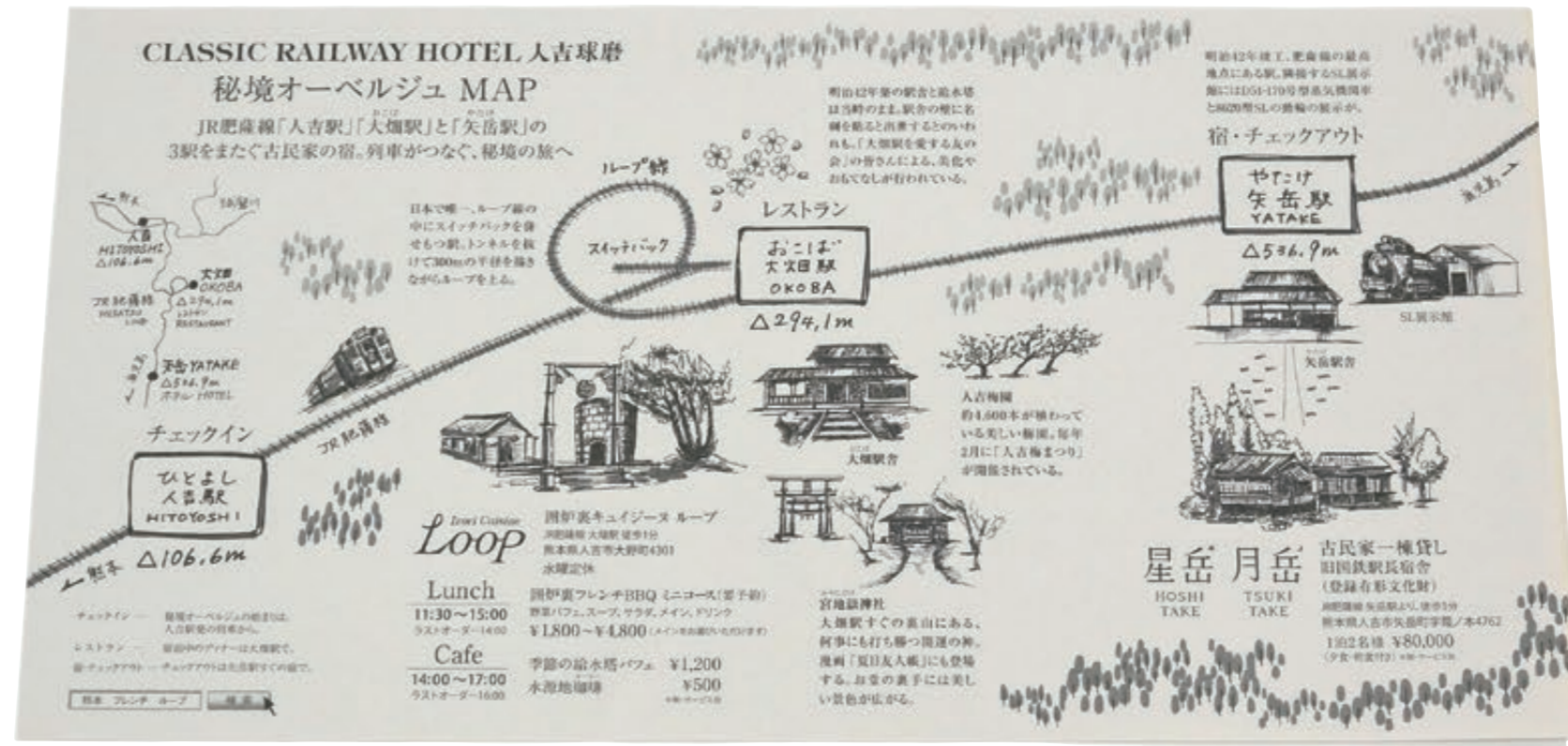
依頼背景 : 熊本県のJR肥薩線「人吉駅」「大畑(おこぼ)駅」「矢岳(やたけ)駅」の3駅をまたぐ、日本初の秘境オーベルジュ「クラシックレールウェイホテル人吉球磨」が誕生。明治末期の建物がそのまま残る「大畑(おこぼ)駅」にはフレンチレストランを、隣駅「矢岳(やたけ)駅」には、旧国鉄駅長宿舎をリノベーションした古民家ホテルをオープンした。

ターゲット : 国内観光客(30~60代・男女)
外国人観光客(20~60代・男女)

コンセプト : 旅情でつながる日本のふるさと

- 開発内容 :
- 調査、企画立案
 - 写真撮影
 - コンセプト
 - イラスト、キャラクター
 - 商品企画
 - 店舗デザイン
 - デザイン監修
 - ディスプレイ
 - ロゴマーク
 - ユニフォーム
 - (商標登録含む)
 - ネーミング
 - コンセプトムービー
 - ライティング
 - プレスリリース
 - WEB
 - 取材記事企画、制作
 - パッケージ
 - 申請書制作
 - 交通広告、ポスター
 - SNS監修
 - サイン
 - イベント企画、運営
 - カタログ、パンフレット
 - イベント展示物
 - 名刺、ショップカード
 - 研修
 - 店頭ツール
 - (販売計画、理念浸透)
 - 会社案内
 - 翻訳

■ 秘境マップ(パンフレット) :



3駅をまたぐ秘境オーベルジュを俯瞰で見ることができるイラストマップ。レストランや宿、名所のスイッチバックやループ線の位置関係も楽しむ事ができる。

■ 名刺 :



表面



裏面

■ ユニフォーム :



上質白シャツの胸ポケットに、CRHのロゴマークを刺繍

「クラシックレールウェイホテル人吉球磨」 囲炉裏キュージーヌLoop(ループ)

■ ロゴマーク：

・ 囲炉裏キュージーヌ「Loop(ループ)」

Irori Cuisine
Loop



旧保線詰所をレストラン「Loop(ループ)」に改装



オープンキッチンを囲む21席のフレンチレストラン



路線のすぐ横、1日3本の上下列車が通る



ランチコースとパフェ



囲炉裏で黒毛和牛や地鶏を焼く

■ メニュー：



・ ランチメニュー、カフェメニュー



・ ディナーメニュー

■ ツール：

・ ランチご招待券



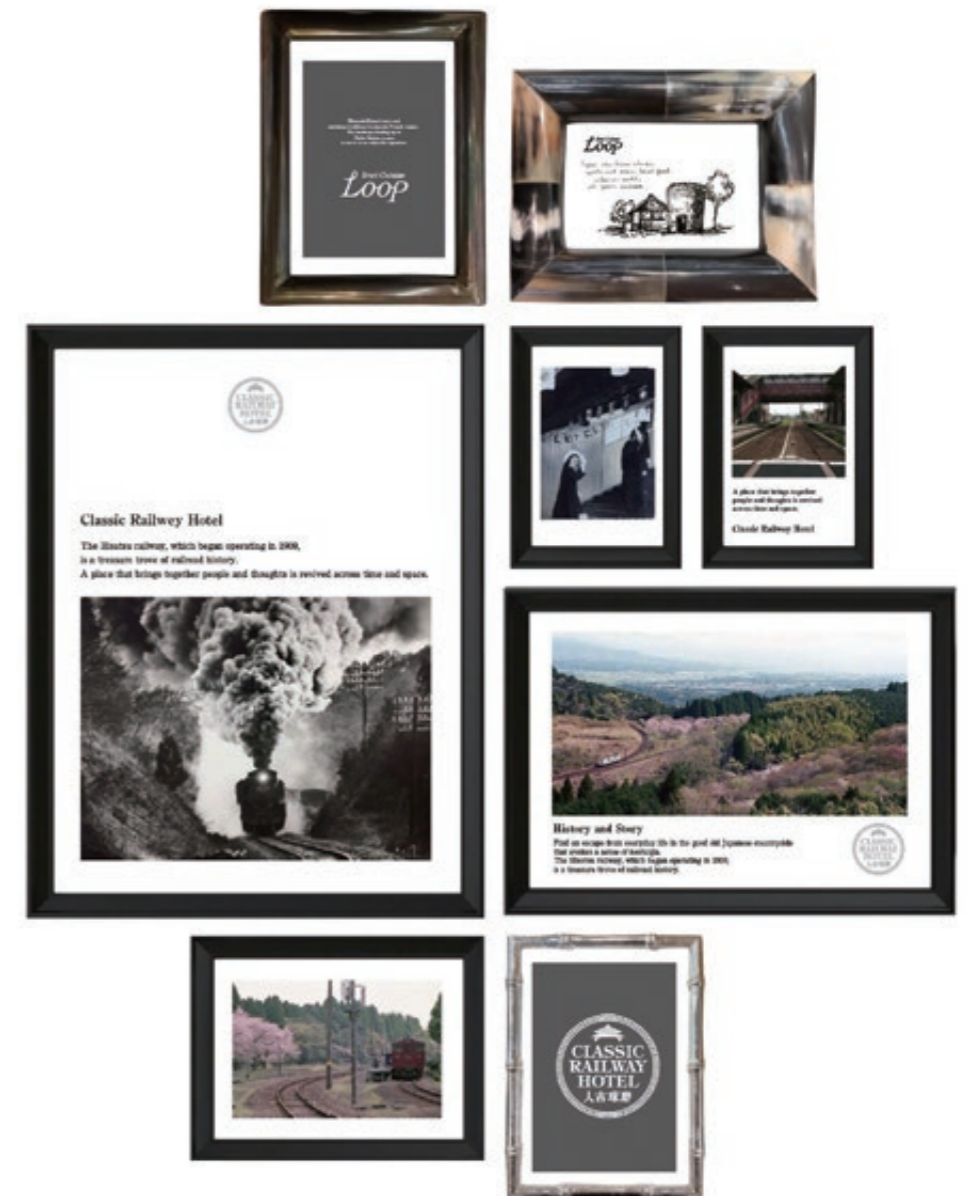
・ 季節のランチボックス



列車の乗車券に見立てたデザイン



■ レストランの壁面ディスプレイ：



ほしたけ つきたけ

「クラシックレールウェイホテル人吉球磨」 古民家の宿 星岳・月岳

矢岳駅 旧国鉄駅長宿舎(登録有形文化財)等をリノベーション

■ ロゴマーク :

・ 古民家の宿「星岳・月岳」

星岳[★] 月岳

HOSHI TAKE TSUKI TAKE



星岳・月岳 外観



居間



エントランス



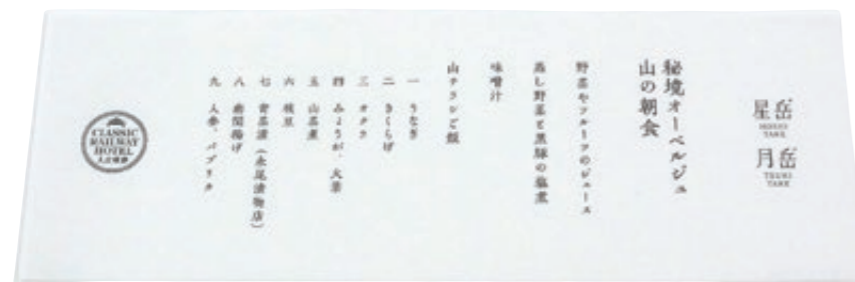
縁側



Barカウンター



■ 朝食メニュー :



朝食



檜風呂



ベツルーム

「クラシックレールウェイホテル人吉球磨」 公式WEBサイト

■ トップページ：



■ 古民家の宿「月岳・星岳」ページ：



■ レストラン「Loop」ページ：



「クラシックレールウェイホテル人吉球磨」 プレスリリース・メディア掲載実績

■ プレスリリース

2018年8月22日 プレスリリース

株式会社NOTE人吉球磨
熊本県人吉市上薩摩瀬町331-8

JR肥薩線沿線に古民家ホテル開業 ～ 旅情でつながる日本のふるさと～

株式会社NOTE人吉球磨は、2018年9月8日(土)にJR九州肥薩線沿線を活用した鉄道ホテル【クラシックレールウェイホテル】を開業します。今後、九州地域の鉄道沿線に同コンセプトのホテル・レストランを展開する予定です。

※ 本事業は2017年8月28日に人吉市・株式会社NOTE・株式会社肥後銀行・九州旅客鉄道株式会社熊本支社、の間で締結された、「人吉市における歴史的建築物活用に関する連携協定」に基づいて実施されます。

【クラシックレールウェイホテルとは】

<http://www.crh1.jp>

旅情でつながる日本のふるさとをコンセプトに、鉄道沿線の古民家や旧駅関連施設などをレストランや宿泊施設にリノベーションし、広域周遊観光実現を目指す取り組みです。その第一弾として熊本県人吉市のJR肥薩線大畑駅前にレストラン、矢岳駅近隣に宿泊施設を開業します。

レストラン「LOOP(ループ)」

(最寄駅：大畑駅)

- 大畑駅旧保線詰所をレストランにリノベーション
- 客席数21席
- 明治42年に開業した大畑駅の世界観を活かした団炉裏キューズ

(団炉裏を使った郷土料理とフランス料理の融合)



明治42年築の旧保線詰所がレストランに。
つぼん汁とフレンチの融合

宿泊施設「施設名未定」

(最寄駅：矢岳駅)

2019年3月オープン(予定)

- 矢岳駅 旧国鉄駅長宿舎(登録有形文化財)等をリノベーション
- 客室A/定員4名(102㎡)
- 客室B/定員4名(66㎡)

★クラウドファンディング実施中

レディーフォー 人吉球磨



客室A(右:登録有形文化財)、客室Bが並ぶ。

クラシックレールウェイホテル メディア向けお披露目会
2018年9月5日(水) 10:40～ 大畑駅集合
お申込みフォーム <https://form.run/@0905>

〔本件に関するお問い合わせ先〕
株式会社NOTE人吉球磨、株式会社CLASSIC RAILWAY HOTEL
電話:080-5324-5196 担当:仲島 E-mail:info@crh1.jp



■ JR九州 D&S列車の旅 まだ見ぬ九州へ。



まだ見ぬ九州へ。
大畑

九州各地の魅力を堪能できる列車の旅。大畑駅周辺の名産品や観光地を堪能できる。

■ 週間現代



「特別な時間」
駅舎で食べる

週刊現代 2018年8月24日号

■ 朝日新聞



肥薩線 大畑・矢岳駅の旧施設 レストラン・ホテルに 人吉 歴史的建物で活性化

人吉市内の歴史的建築物 試みよう。
レストランは大畑駅の旧保線詰所(1909年建築)を改修し、9月8日に開業する。団炉裏を使って郷土料理やフランス料理を融合した食事を出すという。ホテルは隣の矢岳駅に隣接する旧駅長官舎(同年建築)に改修する計画を発表した。JR九州管内では初の。

大畑駅に改修された旧保線詰所。奥に線路がある一人吉市の大畑駅

朝日新聞 2018年(平成30)8月24日 金曜日

■ 日本経済新聞 日刊:地方経済面 九州



鉄道旧施設 観光で再生

作業員詰め所▽レストラン
旧国鉄の駅長官舎▽ホテル

JR九州、改装し活性化図る

公共交通のゆくえ

■ 新聞

- 19年8月9日 日経MJ
- 19年8月1日 陸奥新報
- 19年7月30日 長野日報
- 19年7月27日 熊本日日新聞
- 19年7月27日 西日本新聞
- 19年7月27日 人吉新聞
- 19年7月23日 岩手日日新聞
- 19年7月18日 十勝毎日新聞
- 18年12月27日 毎日新聞
- 18年11月18日 毎日新聞
- 18年11月17日 熊日あれんじ
- 18年11月5日 日本経済新聞
- 18年10月1日 日経MJ
- 18年9月23日 熊本日日新聞
- 18年9月7日 人吉新聞
- 18年8月23日 人吉新聞
- 18年8月23日 西日本新聞
- 18年8月22日 西日本新聞
- 18年8月22日 日本経済新聞

■ ラジオ

- 19年3月30日 RKK熊本放送「そらから」
- 18年11月3日 RKK熊本放送「週刊山崎くん」

■ 雑誌

- 19年10月号 サライ(小学館)
- 19年autumn号 CREA traveller(文藝春秋)
- 19年8月19日号 週刊現代(講談社)
- 19年1月号 どきどき(人吉球磨地域情報誌)
- 18年11月号 どきどき(人吉球磨地域情報誌)
- 18年11月号 鉄道ジャーナル
- 18年10月号 月刊タウン情報くまもと
- 18年19月号 くまもと経済
- 18年9月号 くまがわ春秋

■ テレビ

- 19年8月19日 FBS福岡放送「めんたいワイド」
- 19年8月6日 KAB熊本朝日放送「くまパワJ」
- 19年7月27日 BSテレ東「羽田土曜会」
- 19年7月26日 TKUテレビ熊本「TKUライブニュース」
- 19年7月26日 KAB熊本朝日放送「くまぼわJ」
- 19年7月24日 TKUテレビ熊本「TKUライブニュース」
- 19年5月11日 TVQ九州放送「グッジョブ!」
- 18年12月5日 KBC九州朝日放送「アサデス。」
- 18年11月3日 朝日放送「朝だ!生です旅サラダ」
- 18年10月5日 RKK熊本放送「そらから」
- 18年9月19日 RKK熊本放送「週刊山崎くん」